

See reverse side for detailed instructions

Detaillierte Anweisungen finden Sie auf der Rückseite
 Voir les instructions détaillées au verso
 Vedere il retro per istruzioni dettagliate
 Vea el reverso para obtener instrucciones detalladas

Rinn® XCP-PSP Fit™

Phosphor Plate Holder System

Positionierungssystem für Speicherfolie
 Système de positionnement pour plaque phosphore
 Set centrori per fosfori
 Kit posicionador para placas de fósforo

Rinn® XCP-PSP Fit™

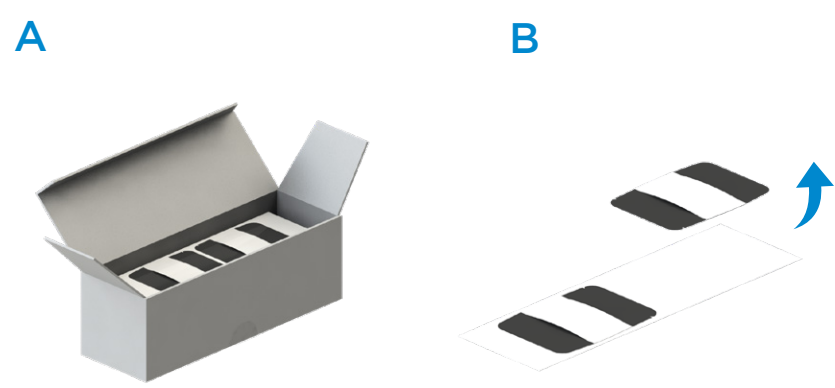
Phosphor Plate Holder System for Endo

Endo-Positionierungssystem für Speicherfolie
 Système de positionnement pour plaque phosphore pour endo
 Set centrori per fosfori per Endo
 Kit posicionador para placas de fósforo para Endo



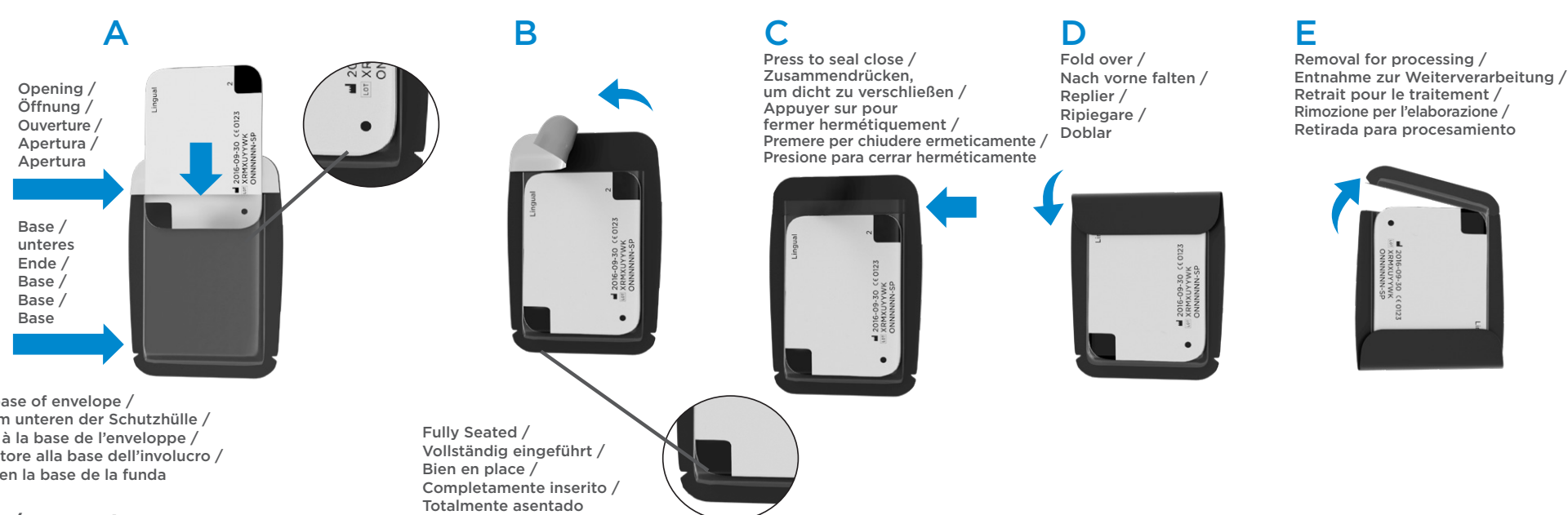
1.0 Set Up / Vorbereitung / Configuration / Impostazione / Preparación

1.1 Envelope Box / Box mit Schutzhüllen / Boîte d'enveloppes / Confezione / Caja de fundas



Indicator dot/symbol at base of envelope /
 Indikatorpunkt/Symbol am unteren der Schutzhülle /
 Point/symbole indicateur à la base de l'enveloppe /
 Punto/simbolo dell'indicatore alla base dell'involucro /
 punto/simbolo indicador en la base de la funda

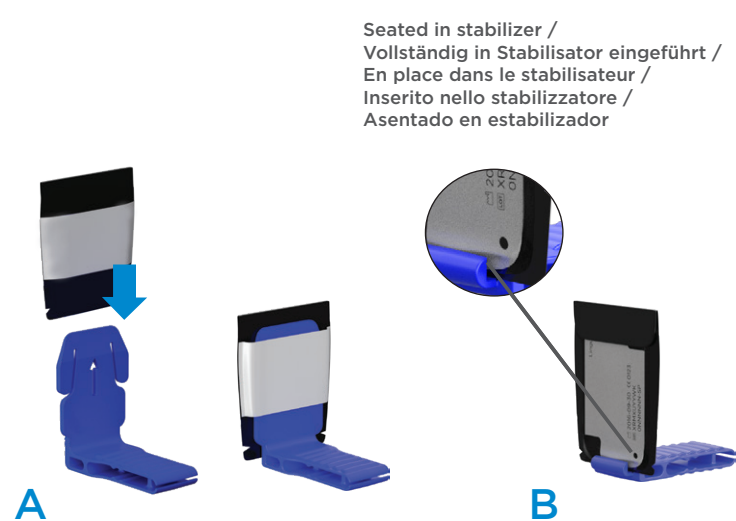
1.2 Phosphor Plate / Speicherfolie / Plaque phosphore / Lastra ai fosfori / Placa de fósforo



Fully Seated /
 Vollständig eingeführt /
 Bien en place /
 Completamente inserito /
 Totalmente asentado

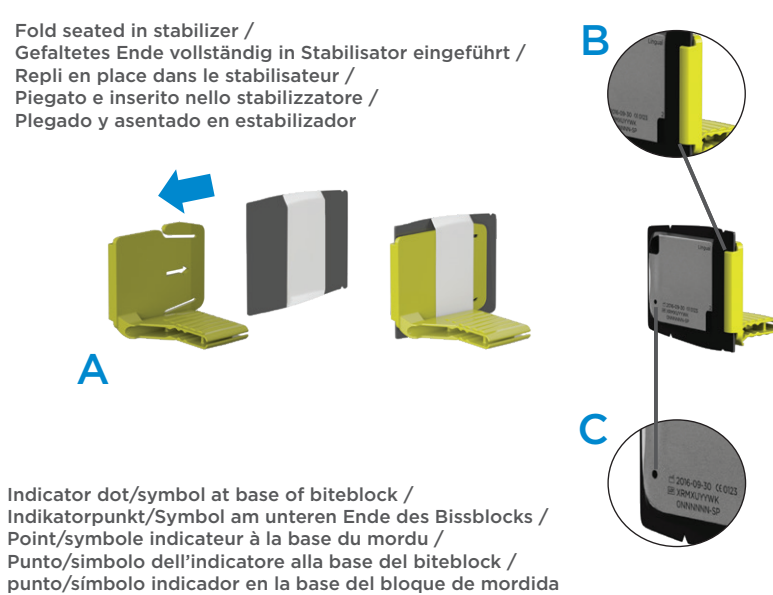
2.0 Assembly / Zusammenbau / Assemblage / Montaggio / Montaje

2.1 Anterior / Frontzahn / Antérieur / Anteriore / Anteriores



Seated in stabilizer /
 Vollständig in Stabilisator eingeführt /
 En place dans le stabilisateur /
 Inserito nello stabilizzatore /
 Asentado en estabilizador

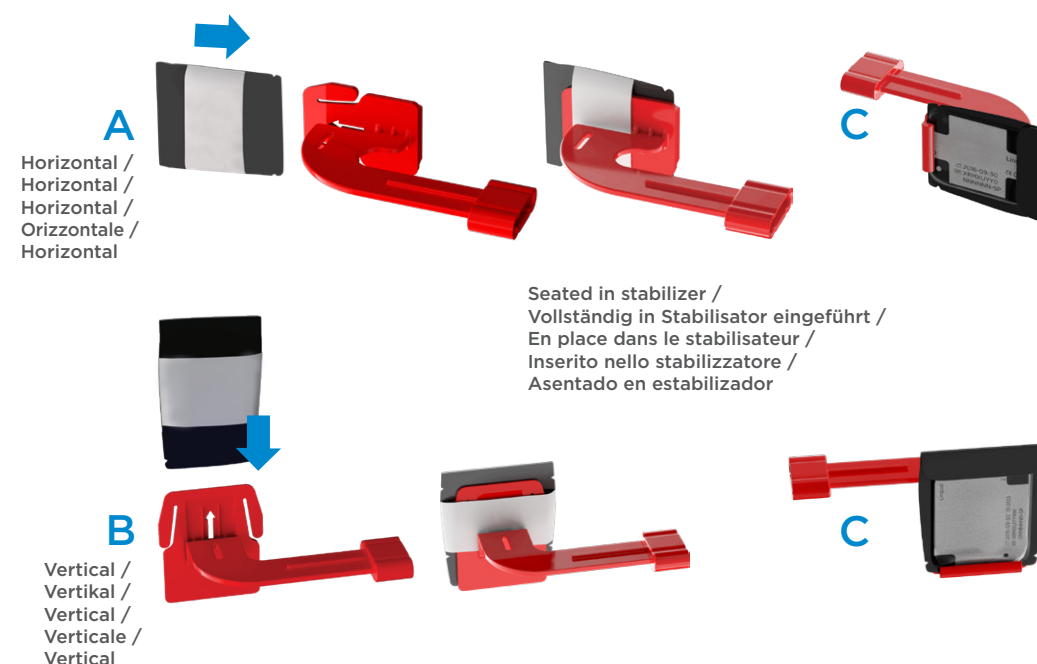
2.2 Posterior / Molar / Postérieur / Posteriore / Posteriores



Fold seated in stabilizer /
 Gefaltetes Ende vollständig in Stabilisator eingeführt /
 Repli en place dans le stabilisateur /
 Piegato e inserito nello stabilizzatore /
 Plegado y asentado en estabilizador

Indicator dot/symbol at base of biteblock /
 Indikatorpunkt/Symbol am unteren Ende des Bissblocks /
 Point/symbole indicateur à la base du mordu /
 Punto/simbolo dell'indicatore alla base del biteblock /
 punto/simbolo indicador en la base del bloque de mordida

2.3 Bitewing / Bissflügel / Bitewing / Bitewing / Radiografia interproximal



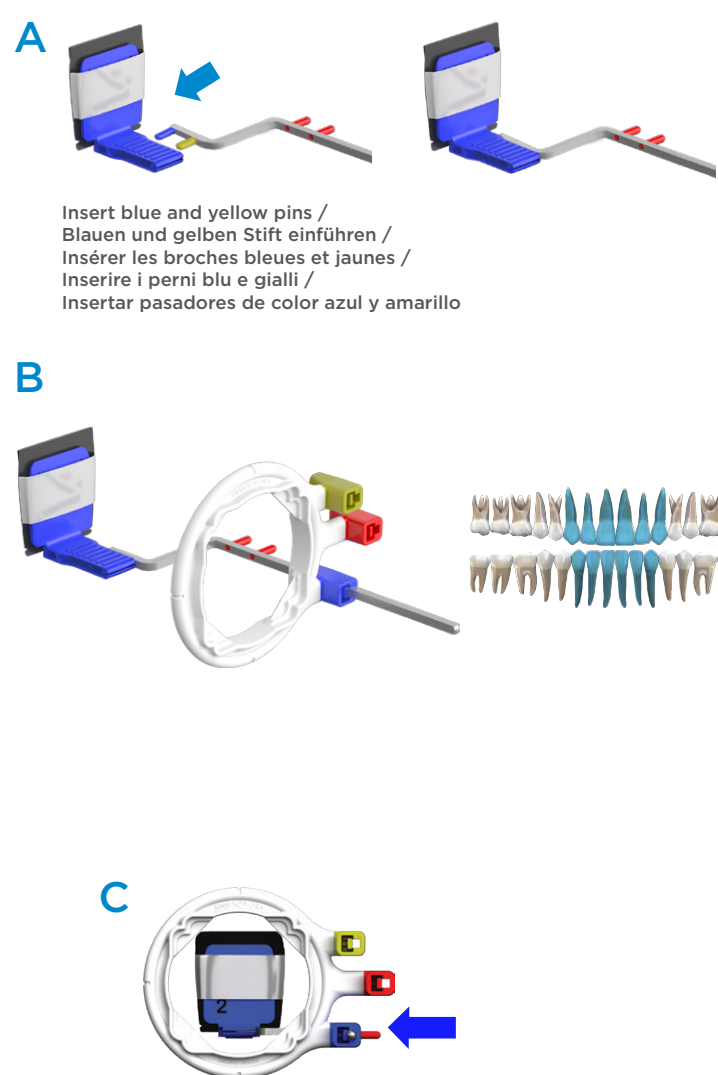
Horizontal /
 Horizontal /
 Horizontal /
 Orizzontale /
 Horizontal

Vertical /
 Vertikal /
 Vertical /
 Verticale /
 Vertical

Seated in stabilizer /
 Vollständig in Stabilisator eingeführt /
 En place dans le stabilisateur /
 Inserito nello stabilizzatore /
 Asentado en estabilizador

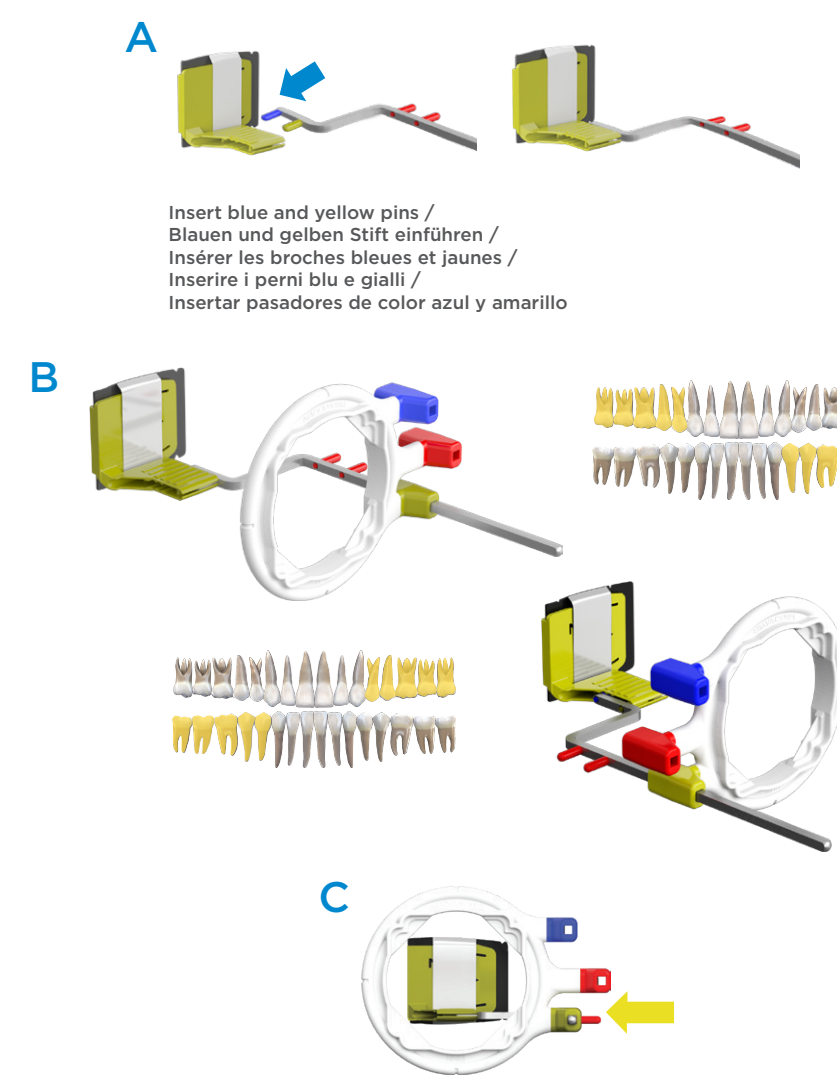
3.0 Arm and Ring / Führungsstange und Ring / Bras et anneau / Braccio e anello / Brazo y anillo

3.1 Anterior / Frontzahn / Antérieur / Anteriore / Anteriores



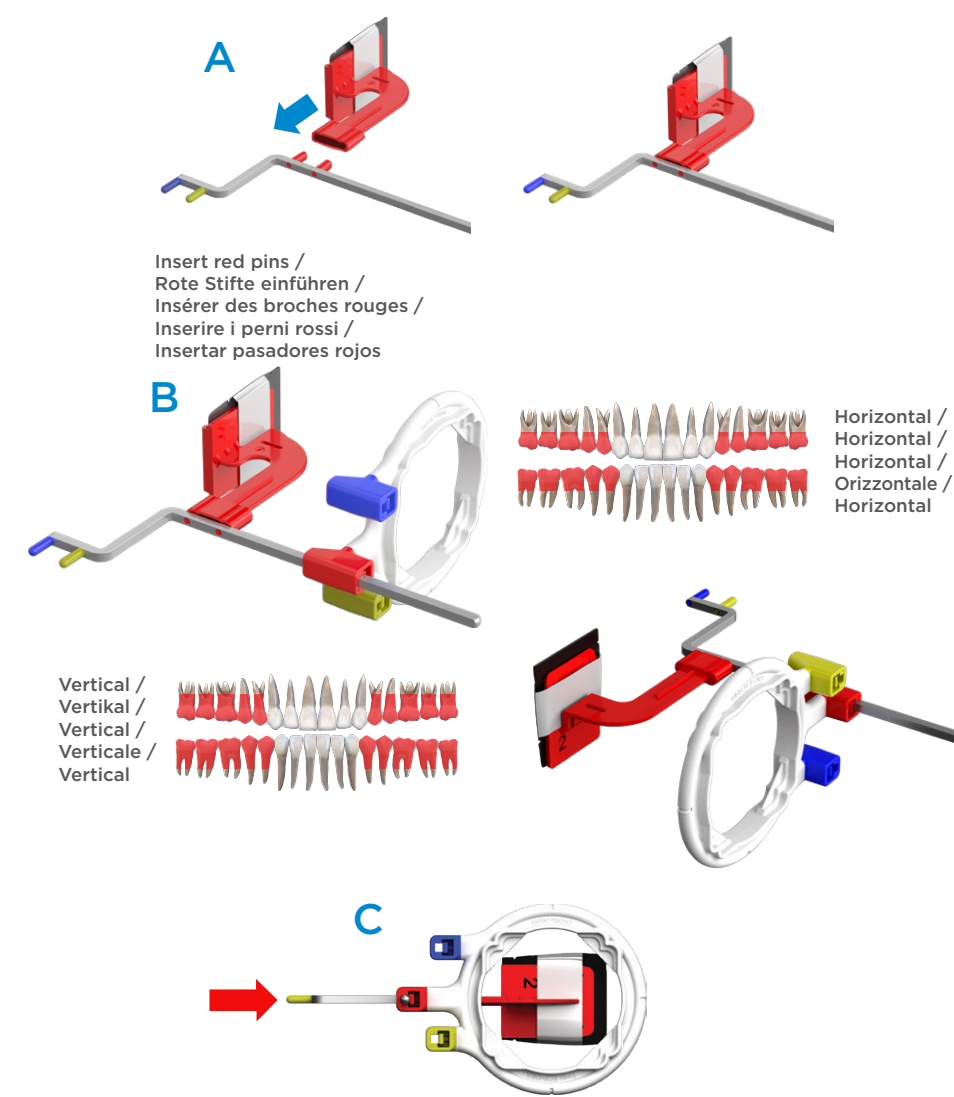
Insert blue and yellow pins /
 Blauen und gelben Stift einführen /
 Insérer les broches bleues et jaunes /
 Inserire i perni blu e gialli /
 Insertar pasadores de color azul y amarillo

3.2 Posterior / Molar / Postérieur / Posteriore / Posteriores



Insert blue and yellow pins /
 Blauen und gelben Stift einführen /
 Insérer les broches bleues et jaunes /
 Inserire i perni blu e gialli /
 Insertar pasadores de color azul y amarillo

3.3 Bitewing / Bissflügel / Bitewing / Bitewing / Mordida



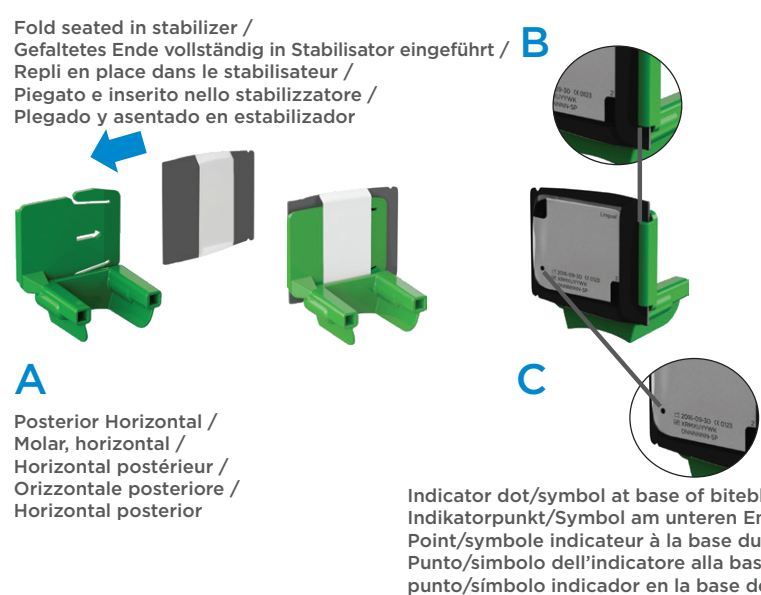
Insert red pins /
 Rote Stifte einführen /
 Insérer des broches rouges /
 Inserire i perni rossi /
 Insertar pasadores rojos

Vertical /
 Vertikal /
 Vertical /
 Verticale /
 Vertical

Horizontal /
 Horizontal /
 Horizontal /
 Orizzontale /
 Horizontal

4.0 Endodontic Assembly / Zusammenbau des endodontischen Systems / Assemblage endodontique / Montaggio endodontico / Montaje para endodencia

4.1 Horizontal / Horizontal / Horizontal / Orizzontale / Horizontal

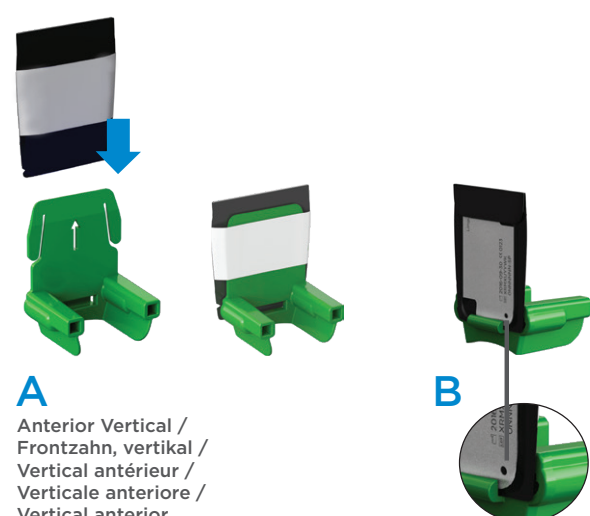


Fold seated in stabilizer /
 Gefaltetes Ende vollständig in Stabilisator eingeführt /
 Repli en place dans le stabilisateur /
 Piegato e inserito nello stabilizzatore /
 Plegado y asentado en estabilizador

Posterior Horizontal /
 Molar, horizontal /
 Horizontal postérieur /
 Orizzontale posteriore /
 Horizontal posterior

Indicator dot/symbol at base of biteblock /
 Indikatorpunkt/Symbol am unteren Ende des Bissblocks /
 Point/symbole indicateur à la base du mordu /
 Punto/simbolo dell'indicatore alla base del biteblock /
 punto/simbolo indicador en la base del bloque de mordida

4.2 Vertical / Vertikal / Vertical / Verticale / Vertical



Anterior Vertical /
 Frontzahn, vertikal /
 Vertical antérieur /
 Verticale anteriore /
 Vertical anterior

Seated in stabilizer /
 Vollständig in Stabilisator eingeführt /
 En place dans le stabilisateur /
 Inserito nello stabilizzatore /
 Asentado en estabilizador

4.3 Arm and Ring / Führungsstange und Ring / Bras et anneau / Braccio e anello / Brazo y anillo

